

светодиодный светильник для встройки и накладной установки на стене - рассеиватель матовый - прямой и отраженный свет

Круглый светодиодный настенный и накладной светильник IP40. С очень плоским, чуть скругленным корпусом из поликарбоната, вкл. защиту от краж и взлома и кольцом для защиты от насекомых. Цвет корпуса: подобен RAL 9003. Благодаря предельно простой щелчковой системе сборки на нижней стороне светильника из стального листа его установка занимает очень мало времени. втычной контакт Plug and Play при открывании светильника; Цвет корпуса белый цвет, подобен RAL 9003; Рассеиватель с матово-опаловой поверхностью из поликарбоната, простая и удобная чистка. В сочетании с отдельными светодиодными линзами создается абсолютно равномерный свет. Подключение к сети через 3-полюсную присоединительную клемму втычного контакта..

параметры

| | |
|-------------------------------------|---|
| номер заказа | 21903014180 |
| код EAN | 4020863394449 |
| номер таможенного тарифа | 94051140 |
| Знак прохождения контроля | IP 40, класс защиты I, ENEC10 VDE, испытания на воспламенение 650°C, F, Indoor, CE |
| Степень ударпрочности IK | IK03 (10°C bis 35°C) |
| Температура окружения | ta 10°C в 35°C |
| Гарантийный срок | 5 лет |
| Государственные программы поддержки | BEG - государственные субсидии для энергосберегающих зданий (действительна только для Германии) |

электротехника

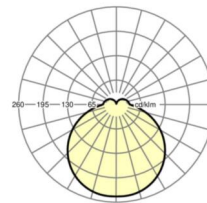
| | |
|--|--|
| Балласт | Электронный драйвер (1 штука) |
| Мощность системы | 13W |
| сетевое напряжение | 230V/50Hz |
| автоматический предохранитель (пусковой ток) | 25 штук/B10, 40 штук/B16, 41 штук/C10, 68 штук/C16 |
| класс энергосбережения/Источник света | C |

Оптика

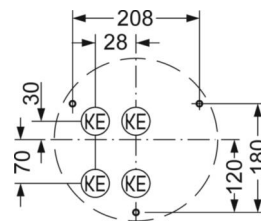
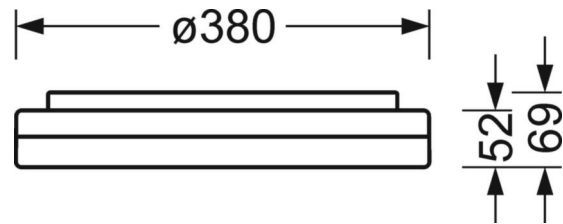
| | |
|---|---|
| Оснастка | LED, цветопередача/оттенок света CRI ≥ 80 / 4000K |
| Допуск для координаты цветности (MacAdam) | 5SDCM |
| Номинальный световой поток | 1737lm |
| Срок службы LED | 50000h L80/B10 (Tq 35°C) |
| светоотдача светильников | 136lm/W |
| UGR поп./вдоль | 21.2 / 21.3 |

DEEP-LINK

<https://www.regiolum.de/ru/article/21903014180>



| | |
|----------------|----------------|
| Ссылка | LED 1700lm 840 |
| ηLB | 100 % |
| Φ ↓/↑ | 85 % / 15 % |
| UGR поп./вдоль | 21.2 / 21.3 |



Механика

| | |
|---------------------|---|
| цвет корпуса | белый цвет, подобен RAL 9003 |
| размеры (LxWxH/DxH) | 380mm x 69mm |
| вес (нетто) | 1.82kg |
| Cable entry KE | см. Руководство по монтажу |
| Вид монтажа | Потолочная одиночная установка, установка отдельных светильников на подвесе, установка на стене |

размеры

| | | |
|---------------|--------|--|
| H | 69 mm | Высота |
| D | 380 mm | Диаметр |
| A1 | 208 mm | Расстояние между точками крепежа при одиночной установке |
| A1 alternativ | 180 mm | alternativ Расстояние между точками крепежа при одиночной установк |